

Food Life Design

会社案内

代表挨拶



美味しさと心が通い合う接客で、より人生が豊かで楽しくなる店づくりを目指します。

フードライフデザインは2007年6月に創立され、おかげさまで今では、コンビニエンス事業とベーカリー事業から成る、多くの店舗を運営する企業に成長いたしました。

私たちは、お客様と従業員が食べ物をつうじ、より人生が豊かで楽しくなる為のお手伝いを真剣に取り組む会社です。

常に感謝の念を忘れず、商売させていただいている全ての地域で、指示どおりの接客にととまらず心が通い合う接客で皆様に「この店があつてよかった、ありがとう」と言っていただけ店づくりを目指しております。

これからも皆様の期待と信頼にお応え出来るよう努めていきますので、一層のご支援、お引立てを賜りますよう、何卒よろしく申し上げます。

代表取締役

上野 孝治

会社概要

会社名	フードライフデザイン株式会社
設立年月日	2007年6月4日
所在地	東京都中央区銀座一丁目28-15 鈴木ビル3B
資本金	5千万円
株主構成	株式会社GV(100%)
代表者	上野 孝治
売上高	22億円(2022年3月実績)
主な取引先	(株)ファミリーマート、(株)タカキベーカリー、(株)ベイシア
事業内容	ベーカリー事業、コンビニエンス事業
店舗	ファミリーマート、リトルマーメイド、オリジナルブランド(ジェイズベーカリー、home!、Chuose)
関連会社	株式会社GV 株式会社タカラ・エムシー 株式会社ユーカリ



ベーカリー事業

当社では、J's ベーカリーとリトルマーメイドの2社ブランドの運営を行っています。
地域の皆様に、最高の品質とおいしさをご提供できるよう業務を行っています。

J'sベーカリー

地域の皆様に愛されるベーカリーを目標に、食事パンから菓子パン、サンドイッチまでいろいろ。焼きたて、作り立てをご用意し、皆様にパンのあるおいしい暮らしをお届けします。



リトルマーメイド

イギリスパンやくるみパンをはじめ、得意なデニッシュ系のスイーツなどが人気です。誰でもふらっと気軽に立ち寄れて、毎日あたりまえにおいしいパンが買える、そんなパン屋さんをめざしています。



コンビニエンス事業

当社では、ファミリーマート7店舗の運営を行っています。
きめ細かなサービスで、お客様・お取引様の信頼を築き、事業の成長と発展に繋がるよう業務を行っています。

ファミリーマート

「あなたとコンビに」でお馴染みのファミリーマート。
皆様が安心して暮らすために、便利さだけでなく、生きる豊かさがゆきわたるような商品、サービスを提供します。



環境への取り組み



ゴミの分別

エコの基幹となる3R

- ・Reduce…減らす
 - ・Reuse…繰り返し使う
 - ・Recycle…再資源化する
- を推進する為、ゴミの分別を行っております。



節電への取り組み

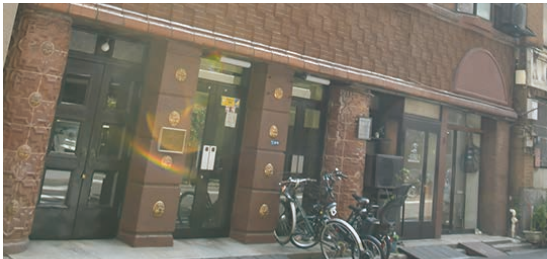
事務所におけるエアコンなどの消費電力や使用していない機械の待機電力削減、省エネタイプの蛍光灯の使用など、事業者の責務として積極的に節電対策を行っております。



紙資源の削減

紙資源を大切にする為、社内ペーパーレス化に努めております。会議やミーティングでは紙ベースの資料を使用せず、パソコンやタブレット端末を利用して行っております。その他裏紙の利用や古紙リサイクル活動などのエコ活動を積極的に実施しております。

社会への取り組み



地域社会への取り組み

今ここに会社があり、企業活動が成り立っているのは、地域があつてのものだという事を従業員一人一人が意識し、地域の一人として地域社会に貢献する姿勢を持ち続けます。



お客様への取り組み

お客様とのコミュニケーションを大切にし、お客様から頂戴する様々なご意見やご要望に対し、迅速かつ的確にお応えする姿勢を絶えず持ち続けます。



従業員への取り組み

従業員あつての企業です。働いている従業員及びその家族が心身共にいつも健康であるために、様々な活動を行っております。



お取引先様との取り組み

パートナーであるお取引先様の繁栄ならずして、企業の繁栄はあり得ません。各お取引先様との意思疎通や交流を積極的に行い、相互繁栄できるよう努めております。

